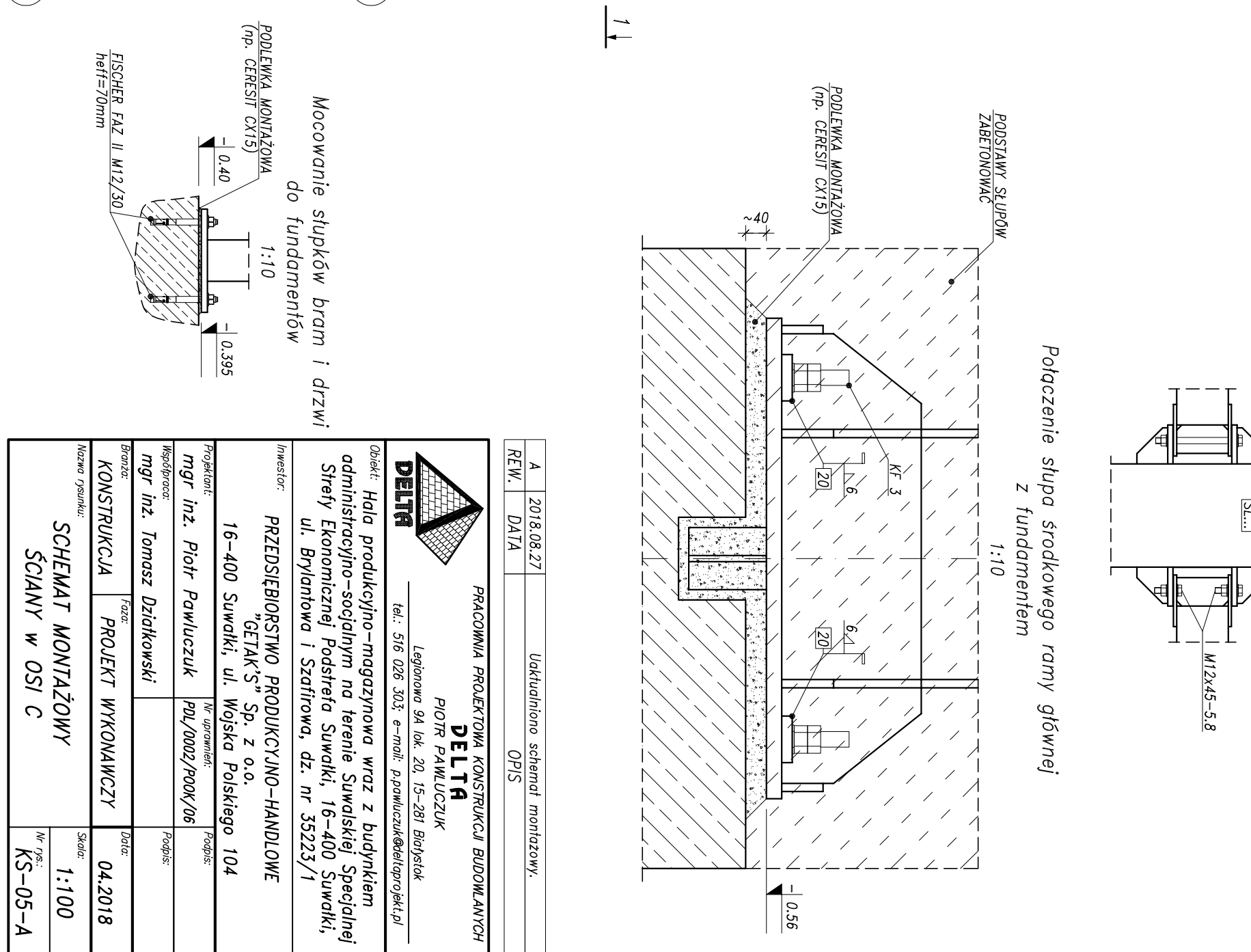
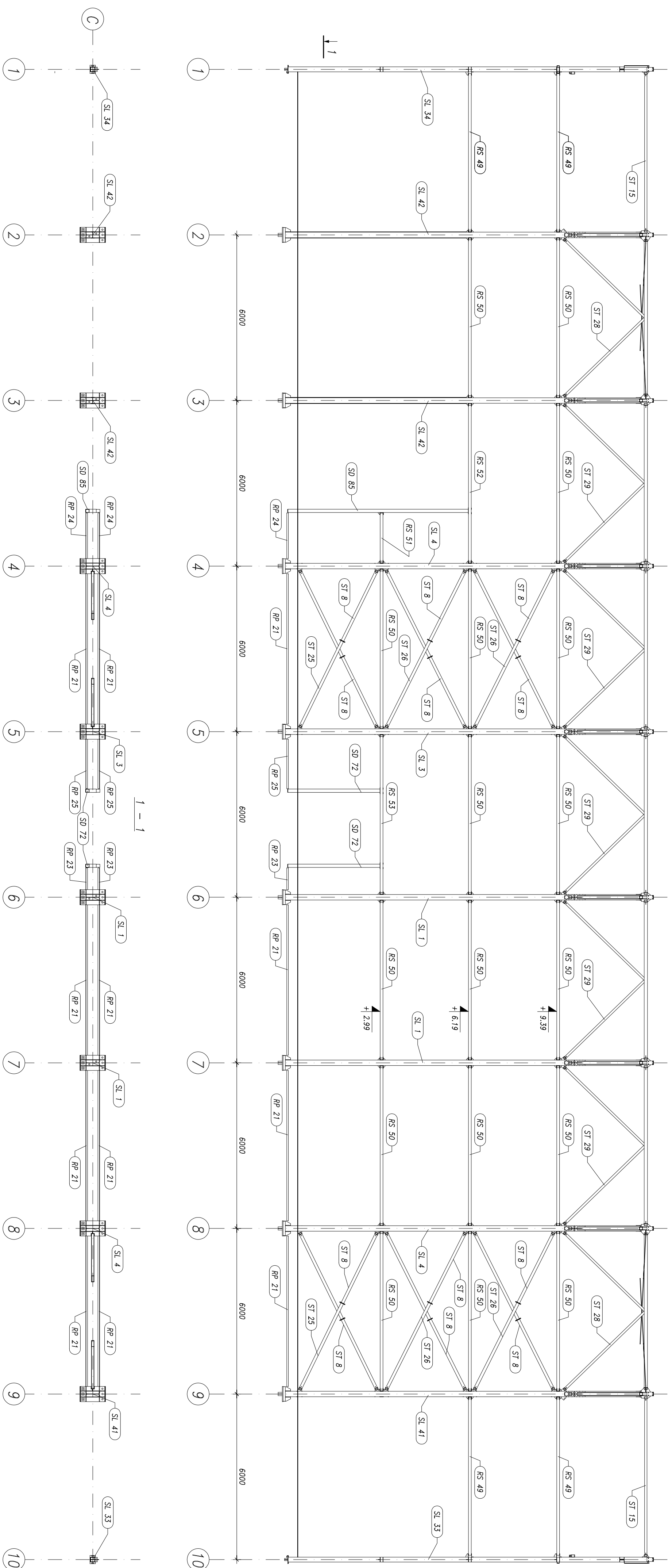


SCHEMAT MONTAŻOWY ŚCIANY W OSI C

1:100



Łączenie rygli ściennych ze słupami
(gdy rygle mają wystające blachy)

1:10

DOBRZE
(słupy górne i dolne)

ŹLE
(1 ruroba przez 4 blachy)

Połączenie słupa środkowego ramy głównej z fundamentem

1:10

A	2018.08.27	Uaktualniono schemat montażowy.
REW.	DATA	OPIS

DELTA	PRACOWNIA PROJEKTOWA KONSTRUKCJI BUDOWLANYCH
PIOTR PAWLICZUK	Legionowa 9A lok. 20, 15-281 Brydystok
tel.: 516 026 303; e-mail: p.pawluczuk@deltaprojekt.pl	

DELTA

Obiekt: **Hala produkcyjno-magazynowa wraz z budynkiem administracyjno-socjalnym na terenie Suwalskiej Specjalnej Strefy Ekonomicznej**, Podstrefa Suwałki, 16-400 Suwałki; ul. Brylantowa i Szafirowa, dz. nr 35223/1

Investor: **PRZEDSIĘBIORSTWO PRODUKCYJNO-HANDLOWE "GELAK'S" Sp. z o.o.**, 16-400 Suwałki, ul. Wojska Polskiego 104

Projektant: **mgr inż. Piotr Pawluczuk**, Nr uprawnień: PBL/0002/P00K/06

Wykonawca: **mgr inż. Tomasz Dziadkowiński**

Nazwa rysunku: SCHEMAT MONTAŻOWY ŚCIANY W OSI C	Data: 04.2018
Skala: 1:100	Sygnatura: KS-05-A

Mocowanie słupków bram i drzwi do fundamentów

1:10

